

**SVETARK**



Regeländringar elsparkcyklar





Två nya regler som berör alla som använder elsparkcyklar träder i kraft idag den 1 september 2022:

- Körförbud på gångbanor och trottoarer.
- Parkeringsförbud på gång-, cykelbanor och trottoarer.

# Ingen förändring av definitionen för cykel

---



1. Ett fordon som är avsett att drivas med tramp- eller vevanordning och inte är ett lekfordon.
2. Ett eldrivet fordon med en tramp- eller vevanordning om elmotorn
  - a. endast förstärker kraften från tramp- eller vevanordningen,
  - b. inte ger något krafttillskott vid hastigheter över 25 kilometer i timmen, och
  - c. har en kontinuerlig märkeffekt som inte överstiger 250 watt.
3. Ett eldrivet fordon utan tramp- eller vevanordning som är avsett för användning av personer med fysisk funktionsnedsättning, och är
  - a. inrättat huvudsakligen för befordran av en person,
  - b. inrättat för att föras av den åkande, och
  - c. konstruerat för en hastighet av högst 20 kilometer i timmen.
4. Ett eldrivet fordon utan tramp- eller vevanordning som uppfyller villkoren i 3 a-c och som antingen
  - a. har en elmotor vars kontinuerliga märkeffekt inte överstiger 250 watt, eller
  - b. är självbalanserande.

# Uppdateringar i Trafikförordningen 2022-09-01

**3 kap 48 §** Inom tätbebyggt område får fordon inte stannas eller parkeras på allmän plats som är terräng.

På en gång- eller cykelbana får andra fordon än tvåhjuliga cyklar eller tvåhjuliga mopeder klass II inte stannas eller parkeras.

**En cykel utan tramp- eller vevanordning, som har en elmotor vars kontinuerliga märkeffekt inte överstiger 250 watt och som inte är självbalanserande, får dock inte parkeras på en gång- eller cykelbana annat än på en uppställningsplats eller anordning för parkering av cyklar. Förordning (2022:905).**

**10 kap 13a § 7. Särskilda trafikregler med avvikelser från 3 kap. 48 § tredje stycket behöver inte märkas ut.**



# Parkering av elsparkcyklar

- Elsparkcyklar får parkera i uppställningsplatser för cykel eller särskilt anordnade uppställningsplatser
- Elsparkcyklar får parkera på gång- och cykelbanor om kommunen beslutar om undantag för p-förbudet
- Undantaget behöver inte märkas ut med vägmärke

*”Kommunerna kan i stället upplysa om eventuella undantag på andra sätt, till exempel digitalt eller med hjälp av anslag som inte måste uppfylla kraven i vägmärkesförordningen. Härutöver ska sådana föreskrifter kungöras elektroniskt enligt förordningen (2007:231) om elektroniskt kungörande av vissa trafikföreskrifter.”*





## Förbudet gäller även...

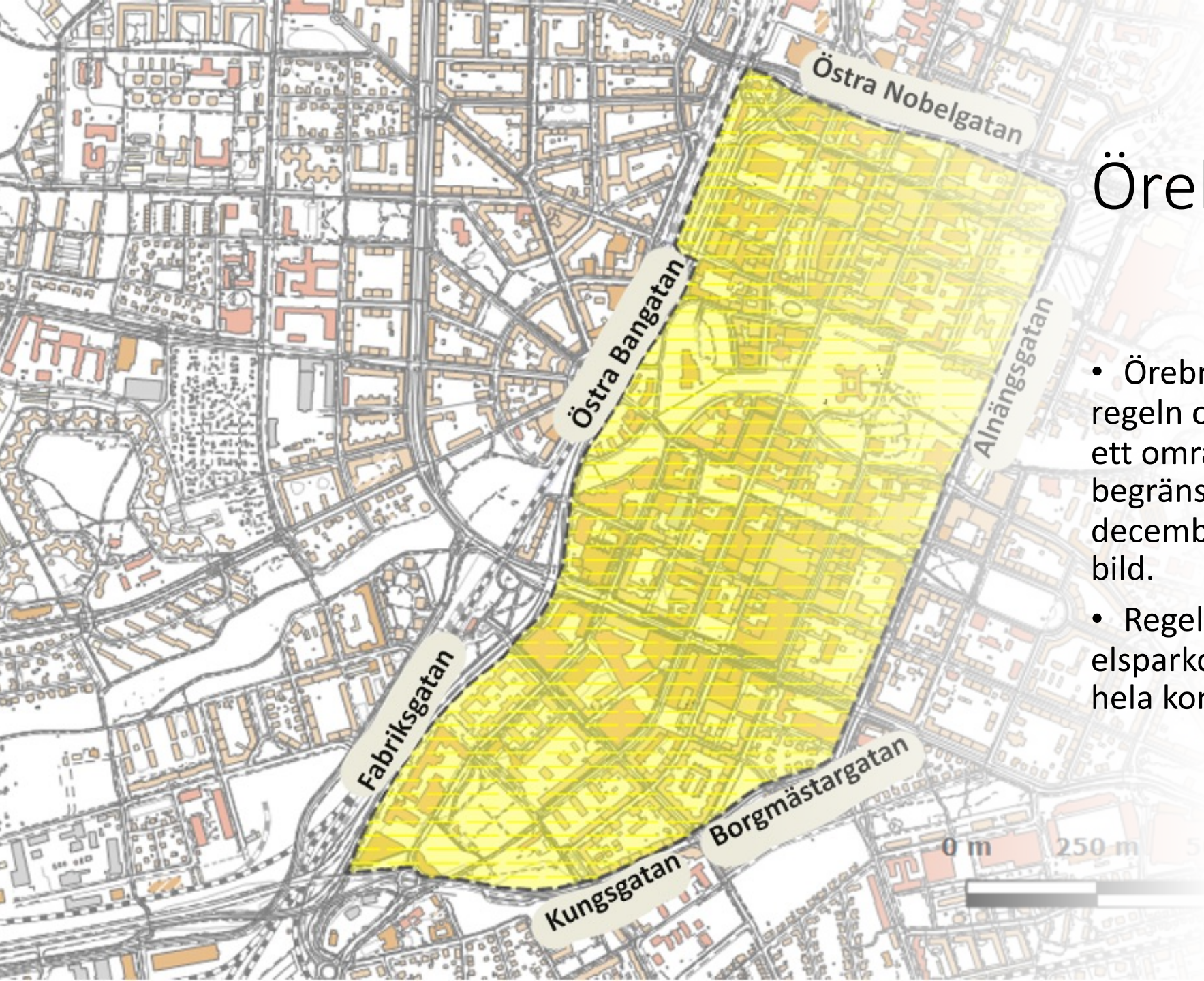
- Drax Legend är ett eldrivet fordon som finns både som moped klass 1 (45km/h) och cykelklassat elfordon (20km/h).”
- *En cykel utan tramp- eller vevanordning, som har en elmotor vars kontinuerliga märkeffekt inte överstiger 250 watt och som inte är självbalanserande, får dock inte parkeras på en gång- eller cykelbana annat än på en uppställningsplats eller anordning för parkering av cyklar. Förordning (2022:905).*

# Hur gör kommuner

- En majoritet av kommunerna har beslutat om att tillämpa förbudet däribland Stockholm och Malmö
- Göteborg och Västerås har beslutat att inte tillämpa de nya reglerna
- Örebro begränsat område där förbudet gäller

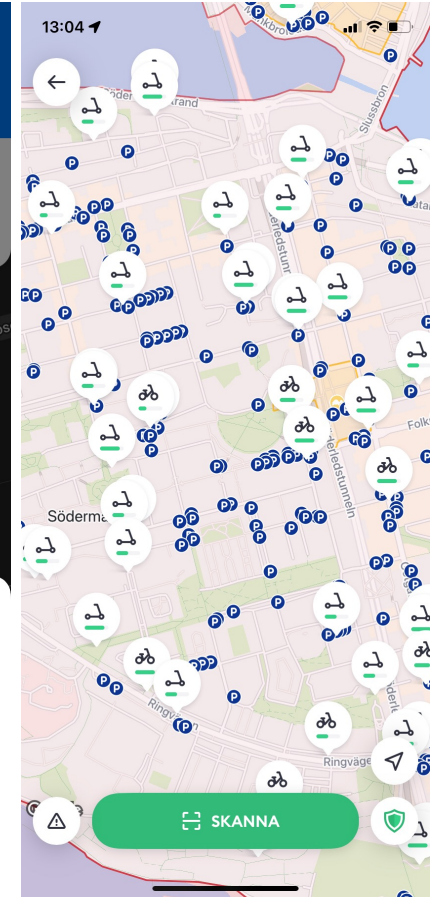
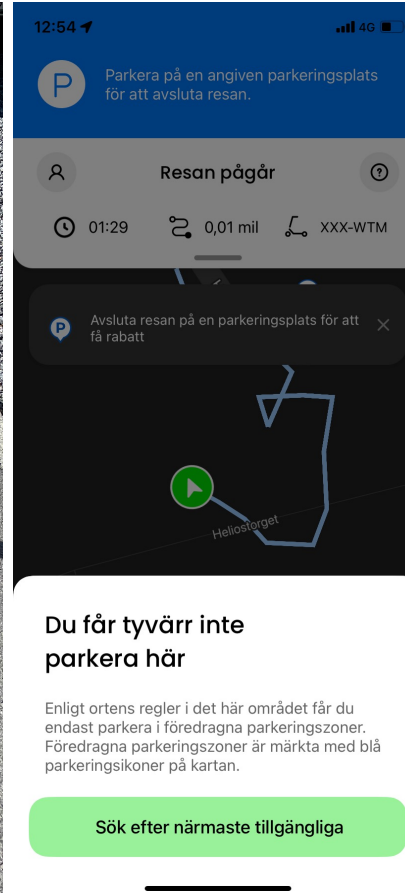


# Örebro



- Örebro kommun har beslutat att regeln om parkering endast gäller ett område i centrum under en begränsad period: 1 september–31 december 2022, se markering i bild.
- Regeln om att man inte får köra elsparkcykel på gångvägar gäller i hela kommunen.

# Hur hanterar uthyrningsbolagen förbudet?



# Flyttningsgrunder - Förordning (1982:198) om flyttning av fordon

---



**2 §** Utöver vad som framgår av 2 § andra och tredje styckena lagen (1982:129) om flyttning av fordon i vissa fall får ett fordon flyttas i följande fall.

1. Om det är uppställt på en sådan plats eller på ett sådant sätt att fara uppstår eller trafiken onödigtvis hindras eller störs.

4. Om det är uppställt i strid mot föreskrifter om stannande eller parkering

a) på en parkeringsplats som är reserverad för personer med parkeringstillstånd för rörelsehindrade,

b) i ett körfält eller körbana för fordon i linjetrafik m.fl.,

c) på en hållplats enligt 3 kap. 54 § trafikförordningen (1998:1276),

d) på eller inom fem meter före ett övergångsställe, en cykelpassage eller en cykelöverfart, eller

**e) på en gång- eller cykelbana eller i ett cykelfält.**

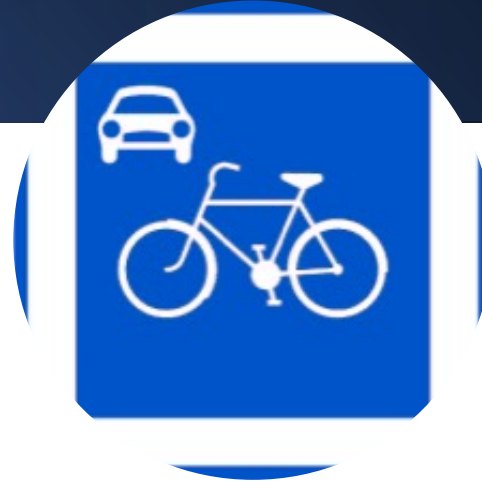
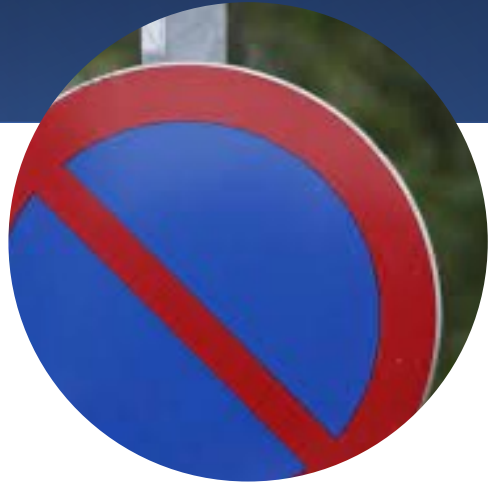
# Vad säger Transportstyrelsen?

- ”I och med att det inte längre är tillåtet att parkera elsparkcyklar på gång- eller cykelbanor – om det inte är på särskilda parkeringsplatser för cyklar eller elsparkcyklar – får kommuner och polisen flytta elsparkcyklar. **Det gäller även om de inte orsakar fara eller onödigtvis hindrar eller stör**”.



Parkeringsplatser för  
elsparkcyklar

# Vad gäller då när en elsparkcykel står..



- I Terräng
- På en parkeringsplats på gatan
- På ett Parkeringsförbud
- På en gågata
- På gångfartsområde
- På cykelgata

**SVETARK**